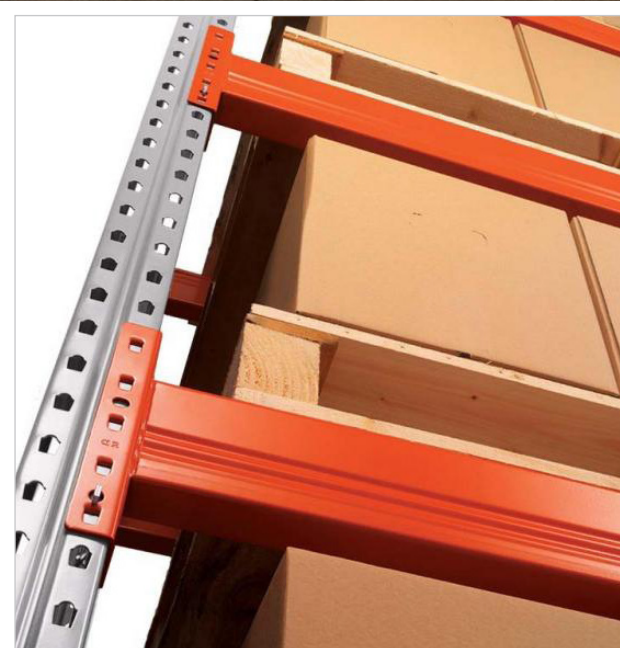


Let's optimize space

PALLETREKKEN ALMARACK AR

- Ideaal voor zware lasten
- Gewaarborgde kwaliteit
- Uit voorraad leverbaar



STOCK



SNEL
GELEVERD



BESCHIKBAAR
IN DE WEBSHOP



De Almarack AR palletrekken zorgen voor optimaal gebruik van uw opslagruimte. Eenvoudig aan te passen aan elk type materiaal, gewicht of afmeting.

Eenvoudig en snel te monteren, modulair op te bouwen

Voor een veilige opslag van een groot aantal verschillende producten, met directe bereikbaarheid van alle artikelen, al dan niet gestapeld op palletten. Eenvoudige opbouw: staanders voorzien van uitsparingen waarin liggers worden ingehaakt.



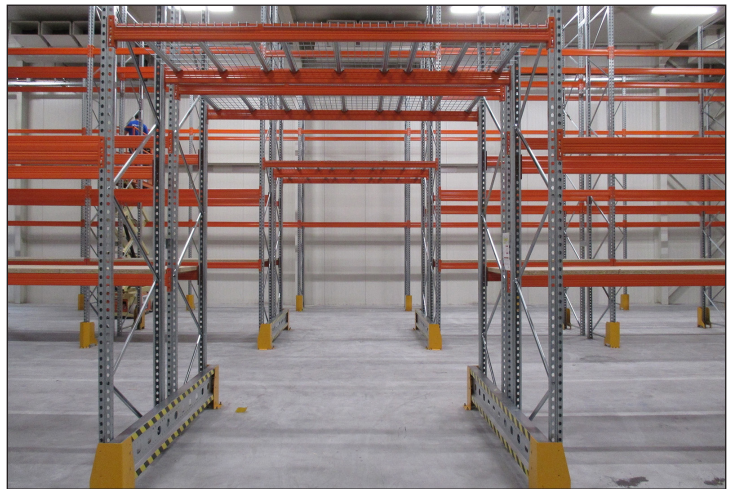
Standers in alle maten

- Optimale stabiliteit dankzij de geboude constructie van stijlen, dwarsstijlen en diagonalen, voorzien van metalen voetplaten.
- Standaard volledig gegalvaniseerd.
- Diepte: van 700 tot 1300 mm (per 100mm, standaard 1100 mm voor europalletten). Staandertype L en XL ook verkrijgbaar in diepte 600 mm
- Hoogte: van 2000 tot 8000 mm (per 500 mm), hogere staanders (tot 13000 mm) bestaan uit 2 delen.
- Onze service: staanders worden voorgemonteerd geleverd.



Liggers voor elke toepassing

- Geprofileerde doosprofielen zorgen voor een optimale opslag van zware lasten op palletten.
- De liggers zijn voorzien van 5-lippige klampen voor een optimale gewichtsverdeling en een borgpal om onvoorziene uittillen te vermijden.
- Verstelbaar om de 50 mm
- Standaardkleur: epoxy RAL 2004 oranje
- Ruime keuze aan afmetingen:
 - diepte ligger : 50 mm
 - hoogte ligger : 60/70/80/90/100/110/120/125/130/140/150/160 mm
 - Lengte ligger : 1350/1850/2250/2400/2700/3300/3600/3900 mm

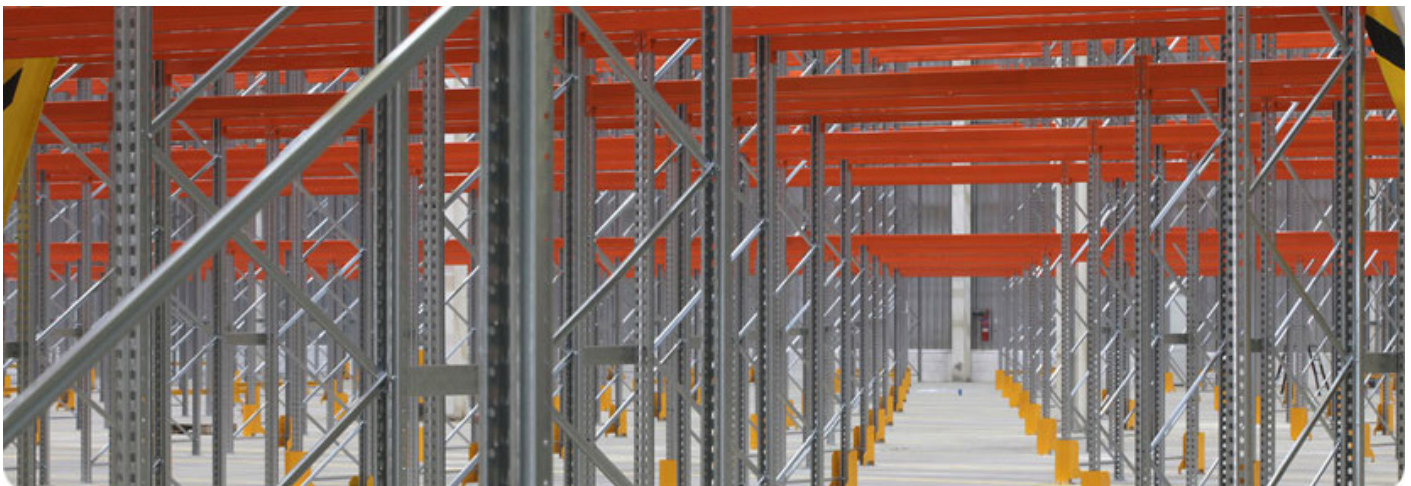
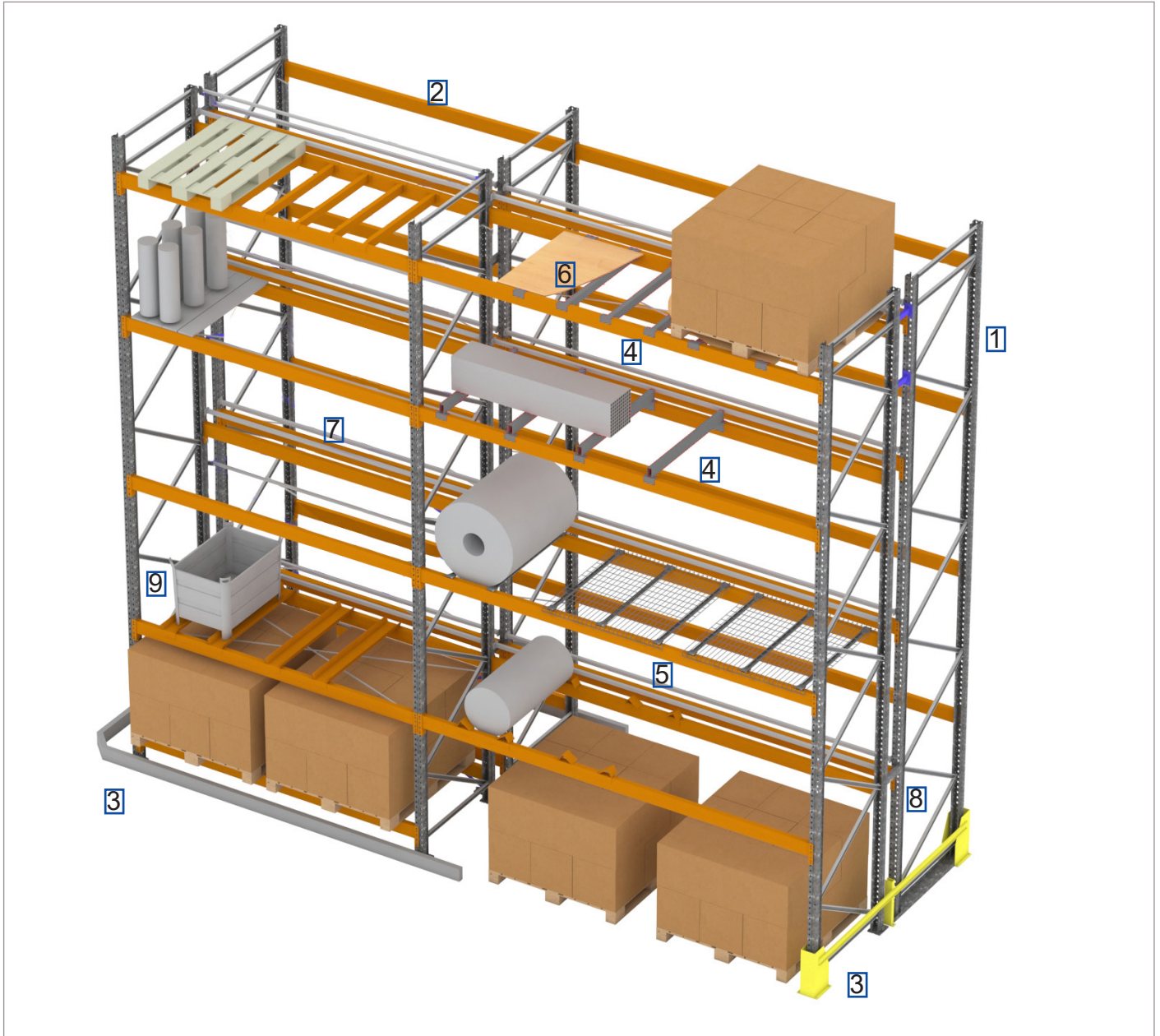


Outdoor-liggers

- Uitgebreid aanbod warmgegalvaniseerde liggers voor buitengebruik.
- Beschikbare lengtematen : 1850/2250/2400/2700/3300/3600 mm.



Onderdelen Almarack palletrekken



1. Staanders

- De gegalvaniseerde, flesvormige stijlen zijn om de 50 mm voorzien van uitsparingen waarin de liggers haken.
- Het geheel van stijlen, dwarsstijlen en diagonalen wordt verbonden door middel van bouten en moeren (gemonteerd geleverd).
- Onderaan de staander worden voetplaten (150x118 of 150x138 mm) gemonteerd voor een stabiele verankering in de betonvloer met ankerbouten (M12x110).

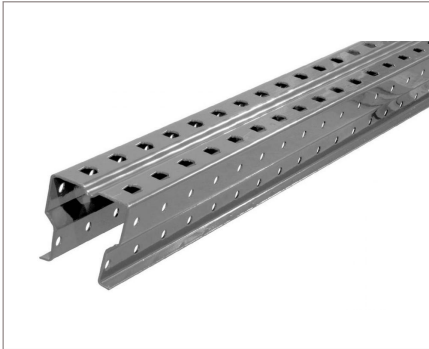


Technische gegevens staanders

Type	Breedte (mm)	Diepte (mm)
XS10	80	65
XS20	80	65
XS30	80	65
M10	80	85
L10	100	85
L20	100	85
L30	100	85
XL10	100	95
XL20	100	95

Leverbaar uit voorraad - voorgemonteerd geleverd

Hoogte (type)	2500 (XS30)	3000 (XS30)	3500 (XS30)	4000 (XS30)	4500 (XS30)	4500 (M10)	5000 (XS30)	5000 (M10)	6000 (M10)
Diepte	1000	1100							



stijl



voetplaat



ankerbout



2. Liggers

- De liggers zijn samengesteld uit geprofileerde doosprofielen.
- Standaard kleur : RAL 2004 oranje / outdoor = warm gegalvaniseerd
- Aan beide uiteinden zijn 5-lippige klampen gelast voor optimale draagkracht.
- Standaard geleverd met veiligheidspallen om uittillen te voorkomen.

Technische gegevens liggers

Draagvermogens van de palletrekken worden berekend volgens de Europese norm EN 15512:2009 en zijn afhankelijk van :

- het aantal niveaus liggers
- de maximale afstand tussen 2 niveaus
- lengte van de ligger
- het max. gewicht per pallet

Belasting steeds gelijkmatig verdeeld per niveau met een max. doorbuiging van 1/200 en veiligheidsfactor 1.4. Minimum 3 secties, 2 liggerniveaus met maximaal 1500 mm tussenafstand. Draagvermogens variëren bij afwijkende opstellingen. Contacteer onze specialisten voor het exacte draagvermogen van uw opstelling.

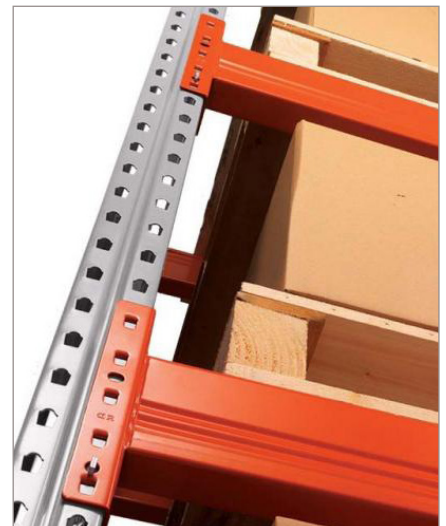
Leverbaar uit voorraad

Type	Lengte (mm)	Indicatief draagvermogen (kg)
M09051	1850	2000
M10051	2700	1700
M12051	2700	2200
MN13051	2700	3045
MN13051	3600	2075
MN16051	3600	3100
1651N	3600	4100

Andere liggers leverbaar op bestelling (levertermijn ca. 6 weken)

Technische gegevens OUTDOOR-liggers (warm galva)

Type	Lengte (mm)	Draagvermogen (kg)
MHG10052	1850	2200
MHG11052	1850	3000
MHG10052	2250	2050
MHG13055	2250	3000
MHG11052	2400	2000
MHG15052	2400	3000
MGH11052	2700	2000
MGH14057	2700	3600
MHG15052	2700	3000
MHG13055	3300	2000
MHG14057	3300	3200
MHG16052	3600	2600
MHG14057	3600	2700



<p>! Inspecteer regelmatig en te controleren op:</p> <ul style="list-style-type: none"> - correcte aansluiting en gebruik - schade door overbelasting of verplaatsing van componenten/delen 	
<p>! Meid iedere schade aan de draagpunten/voetpunten/ke of opbouwstructuur</p>	
<p>! Verander niets aan de structuur onder het draagvermogen van de draagpunten/voetpunten/ke of opbouwstructuur van de leverancier</p>	<p>XXXX KG max. verlast</p>
<p>! KLIM NIET IN DE STELLING</p>	
<p>! Raadpleeg EN 15635: Statische stalen opslagsystemen - gebruik en onderhoud van opslagapparatuur</p>	<p>H1 = Hoogte van het eerste niveau H2 = Hoogte tussen de liggerniveaus Draagvermogen per ligger met gelijkmatig verdeeld last</p>
<p>! Bij twijfel neem ALTIJD contact op met de leverancier</p>	<p>Naam: _____ Projectnummer: _____ Datering: _____</p>

3. Aanrijdbeveiliging

- Om uw rekken en goederen te beschermen tegen schade door aanrijdingen: stijlbeschermers, hoekbeschermers, staanderbeschermers (standaard hoogte 400 mm).



4. Diepteliggers

- Wanneer een pallet in de diepte van een palletrek niet 100% wordt ondersteund, zoals bijvoorbeeld bij de dwarsopslag van (euro)palletten, vormen diepteliggers een goede oplossing.
- Met vorkopeningen kan je materialen zonder pallets opslaan. Door de verhoging van de diepteligger kan je er gemakkelijk met de vorken van de heftruck onder.

				
	verzonken	gelijk met ligger	op ligger +10 mm	vorkopening
Diepte	50 mm	45 mm	78 mm	H80xB40 mm
	Draagvermogen			
1000 mm	510 kg	475 kg	-	845 kg
1100 mm	465 kg	430 kg	600 kg	770 kg



5. Gaaslegvlakken

- Gaaslegvlakken voor extra ondersteuning en stabiliteit bij de opslag van zwaardere, grotere goederen in een palletrek, bijvoorbeeld dozen of kratten. Diepte 800 tot 1200 mm.

Lengte (mm)	Draagvermogen (kg)		
	Type ML1	Type ML2	Type ML3
880	300	500	800
1090	300	500	800
1340	400	700	1000



6. Houten legvlakken

- Ideaal voor het creëren van handmatige pickinglocaties of als doorvalbeveiliging in palletrekken.
- Ook beschikbaar met Z-liggers zodat de spaanplaat verzonken ligt in de balken.



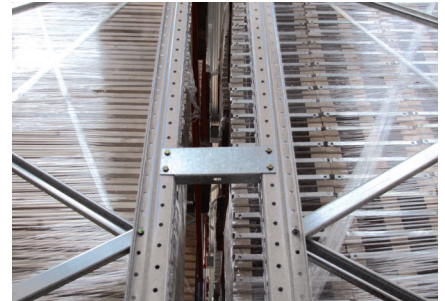
7. Palletstoprails

- Veiligheidsaanslag waarmee u voorkomt dat pallets te diep geplaatst worden.
- Afstand tot de achterste ligger : 50/100/150 mm.



8. Rugkoppelstukken

- Afstandhouders voor het verbinden van twee rug-aan-rug geplaatste palletrekken. Beschikbare afmetingen : 150/200/250/300/350/400/450/500 mm



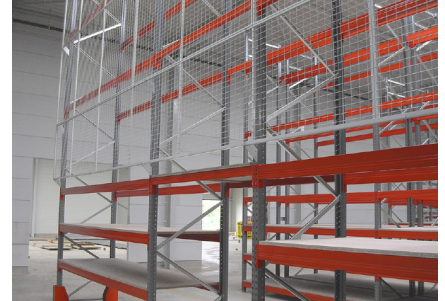
9. Containersteun

- Deze worden gebruikt wanneer er op de rekken containers met poten worden gestapeld. Er worden twee steunen per container gebruikt,



10. Doorvalbeveiliging

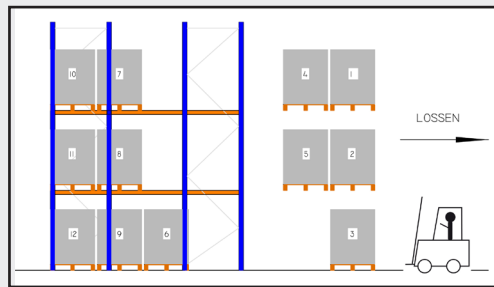
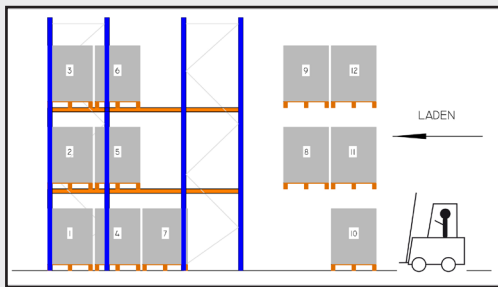
- Doorvalbeveiliging voor een palletrek voorkomt dat goederen of palletten via de achterzijde uit het rek vallen.
- De gaaspanelen worden met afstandhouders aan de staanders bevestigd, waardoor er genoeg ruimte overblijft voor de oversteek van palletten.





Drive-in / Drive-through

Bij in- en doorrijstellingen worden de palletten etagewijs op doorlopende rails achter elkaar geplaatst. Door deze constructie is een ruimtewinst tot 80% haalbaar.



Bekijk het volledige aanbod
in onze productcatalogus.
Vraag een gratis exemplaar
op www.almasy.eu.



Almasy NV
Europastraat 14 • 23281 Hoogstraten
+32 (0)3 317 04 20 • info@almasy.be • www.almasy.be • shop.almasy.eu